

Datos con cierre al: 28 de febrero de 2012

**OCUPACIÓN HOTELERA DEL ESTADO**

<b>AÑO</b>	<b>Enero</b>	<b>Febrero</b>	<b>Marzo</b>	<b>Abril</b>	<b>Mayo</b>	<b>Junio</b>	<b>Julio</b>	<b>Agosto</b>	<b>Sept.</b>	<b>Oct.</b>	<b>Nov.</b>	<b>Dic.</b>	<b>Total</b>
2008	48.15	50.60	56.58	41.00	44.64	39.42	51.06	44.21	31.23	32.24	42.86	46.59	44.06
2009	45.59	47.94	43.01	52.94	33.62	37.00	51.07	47.18	29.02	34.15	36.76	42.90	41.77
2010	42.40	38.31	43.39	47.99	45.48	40.52	52.46	48.46	34.80	39.32	42.12	44.30	43.31
2011	46.11	46.55	44.72	51.10	46.48	38.36	50.62	41.98	33.01	32.76	40.19	45.88	43.15
2012	42.36	44.97											87.33

**Fuente:** Secretaría de Turismo. Departamento de estadística  
**Datos:** Cifra expresada en porcentaje.

**Gobierno del Estado de Colima**  
**SECRETARÍA DE TURISMO**

Periodo que informa: enero 2008 a enero 2012

Fecha de publicación en la Web: 26 de marzo de 2012

Hora de publicación: 11:59 Hrs

**Datos con cierre al:** 28 de febrero de 2012

**AFLUENCIA TURISTICA ESTADO**

<b>AÑO</b>	<b>Enero</b>	<b>Febrero</b>	<b>Marzo</b>	<b>Abril</b>	<b>Mayo</b>	<b>Junio</b>	<b>Julio</b>	<b>Agosto</b>	<b>Sept.</b>	<b>Oct.</b>	<b>Nov.</b>	<b>Dic.</b>	<b>Total</b>
2008	72,518	73,582	91,986	65,551	75,358	61,832	85,367	77,306	49,029	50,564	67,376	74,539	845,008
2009	74,848	63,696	77,643	97,866	66,140	55,517	84,052	77,394	41,599	58,884	54,520	72,291	824,450
2010	69,602	48,707	74,970	80,209	82,633	65,469	91,561	83,905	53,287	62,143	59,381	67,377	839,244
2011	64,164	56,550	64,352	77,795	69,906	60,750	85,913	68,702	51,359	48,210	57,733	65,717	771,151
2012	48,941	58,429											107,370

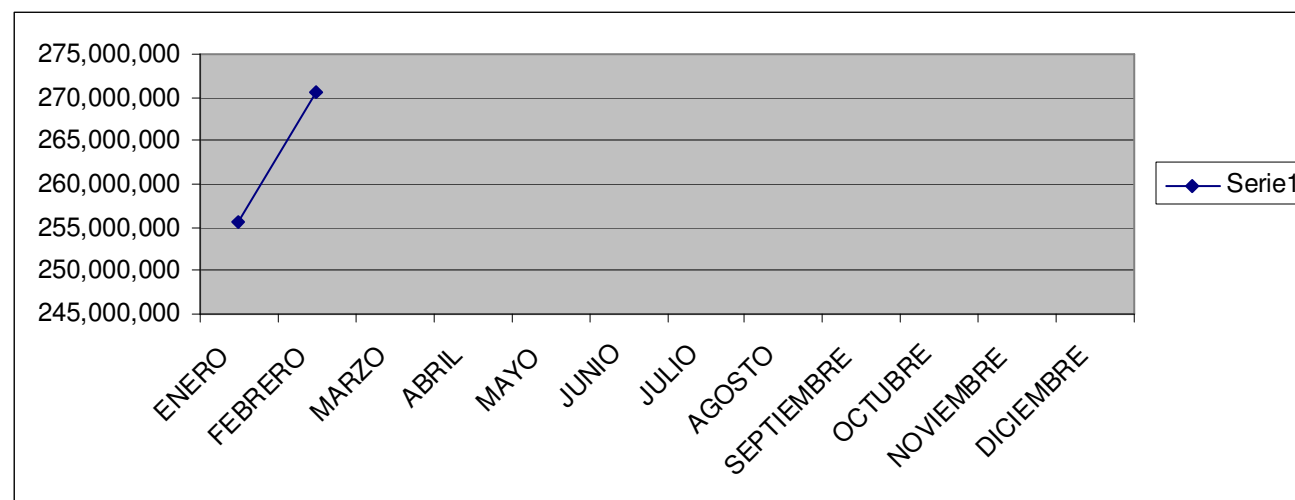
**Fuente:** Secretaría de Turismo. Departamento de estadística

**Datos:** Cifra expresada en cantidad de personas.

**Datos con cierre al: 28 de febrero de 2012**

### DERRAMA ECONÓMICA DEL TURISMO 2012

MES	2012
ENERO	255,646,102
FEBRERO	270,622,315
MARZO	
ABRIL	
MAYO	
JUNIO	
JULIO	
AGOSTO	
SEPTIEMBRE	
OCTUBRE	
NOVIEMBRE	
DICIEMBRE	
ACUMULADO	526,268,416



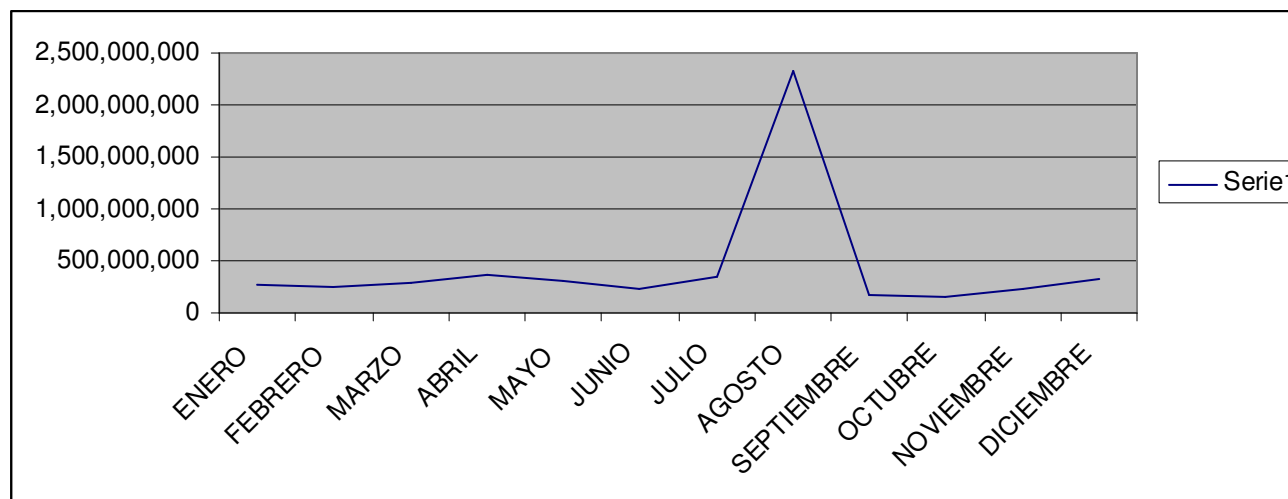
**Fuente:** Secretaría de Turismo. Departamento de estadística

**Datos:** Cifra expresada en moneda nacional.(Pesos).

**DERRAMA ECONÓMICA DEL TURISMO 2011**

Datos con cierre al: 31 de diciembre de 2011

MES	PESOS 2011
ENERO	270,279,386
FEBRERO	251,631,927
MARZO	284,062,121
ABRIL	362,333,605
MAYO	302,624,706
JUNIO	231,622,088
JULIO	354,072,821
AGOSTO	2,318,159,298
SEPTIEMBRE	171,200,047
OCTUBRE	153,111,024
NOVIEMBRE	221,735,265
DICIEMBRE	331,266,304
ACUMULADO	5,252,098,591

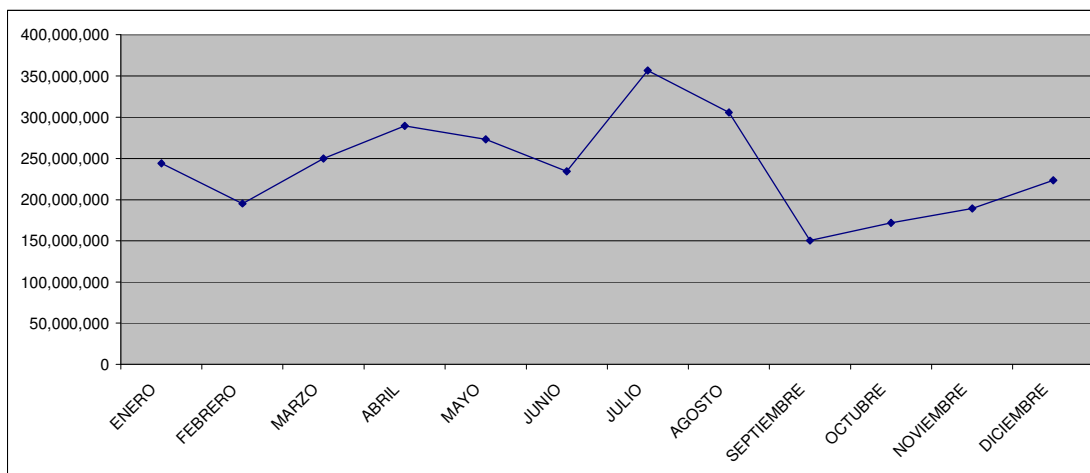


**Fuente:** Secretaría de Turismo. Departamento de estadística

**Datos:** Cifra expresada en moneda nacional.(Pesos).

**DERRAMA ECONÓMICA DEL TURISMO 2010**

ENERO	FEBRERO	MARZO	ABRIL	MAYO	JUNIO
244,128,839	195,183,733	249,972,407	289,438,971	273,165,695	234,168,100
JULIO	AGOSTO	SEPTIEMBRE	OCTUBRE	NOVIEMBRE	DICIEMBRE
356,687,684	305,816,992	150,150,342	171,646,874	189,317,865	266,423,304



TOTAL
<b>2,926,100,806</b>

**Fuente:** Secretaría de Turismo. Departamento de estadística  
**Datos:** Cifra expresada en moneda nacional.(Pesos).